

## LOCATION DE SALLE ET CHAMBRES D'HÔTES LA MAISON VH - MONT-DE- MARSAN

LA MAISON VH - UN ECRIN DE  
CALME AU COEUR DE  
L'HISTOIRE

Bienvenue dans notre hôtel particulier du 19ème siècle  
entièrement rénové.

<https://lamaisonvh.fr>





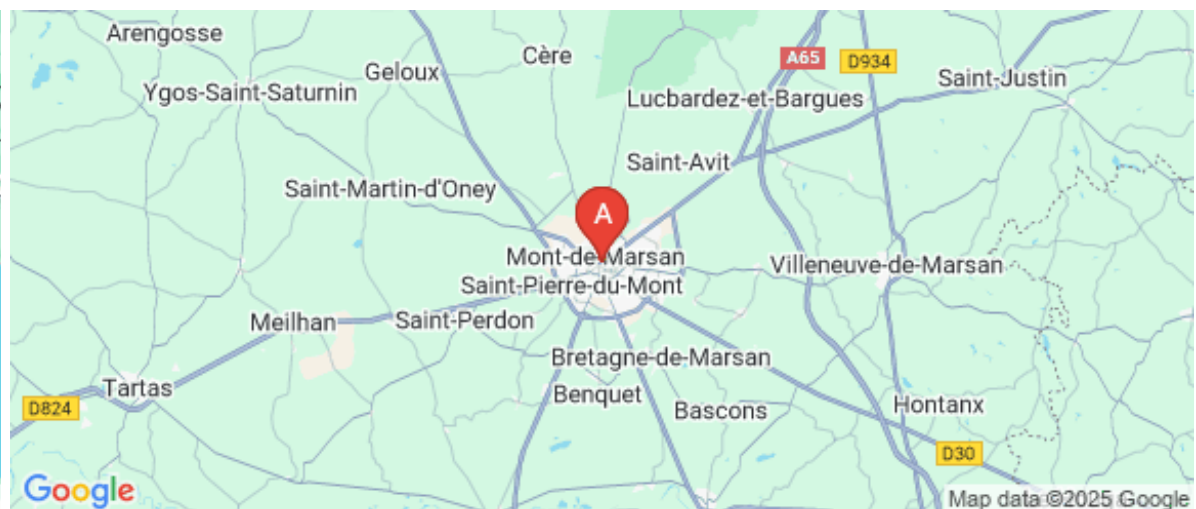
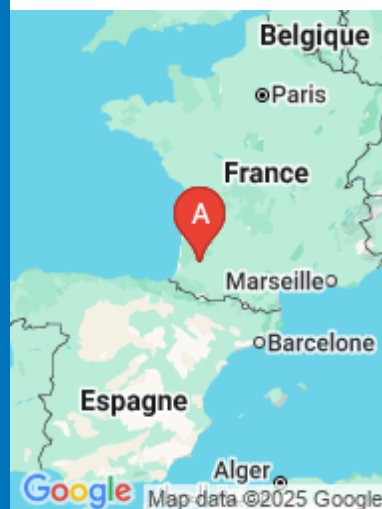
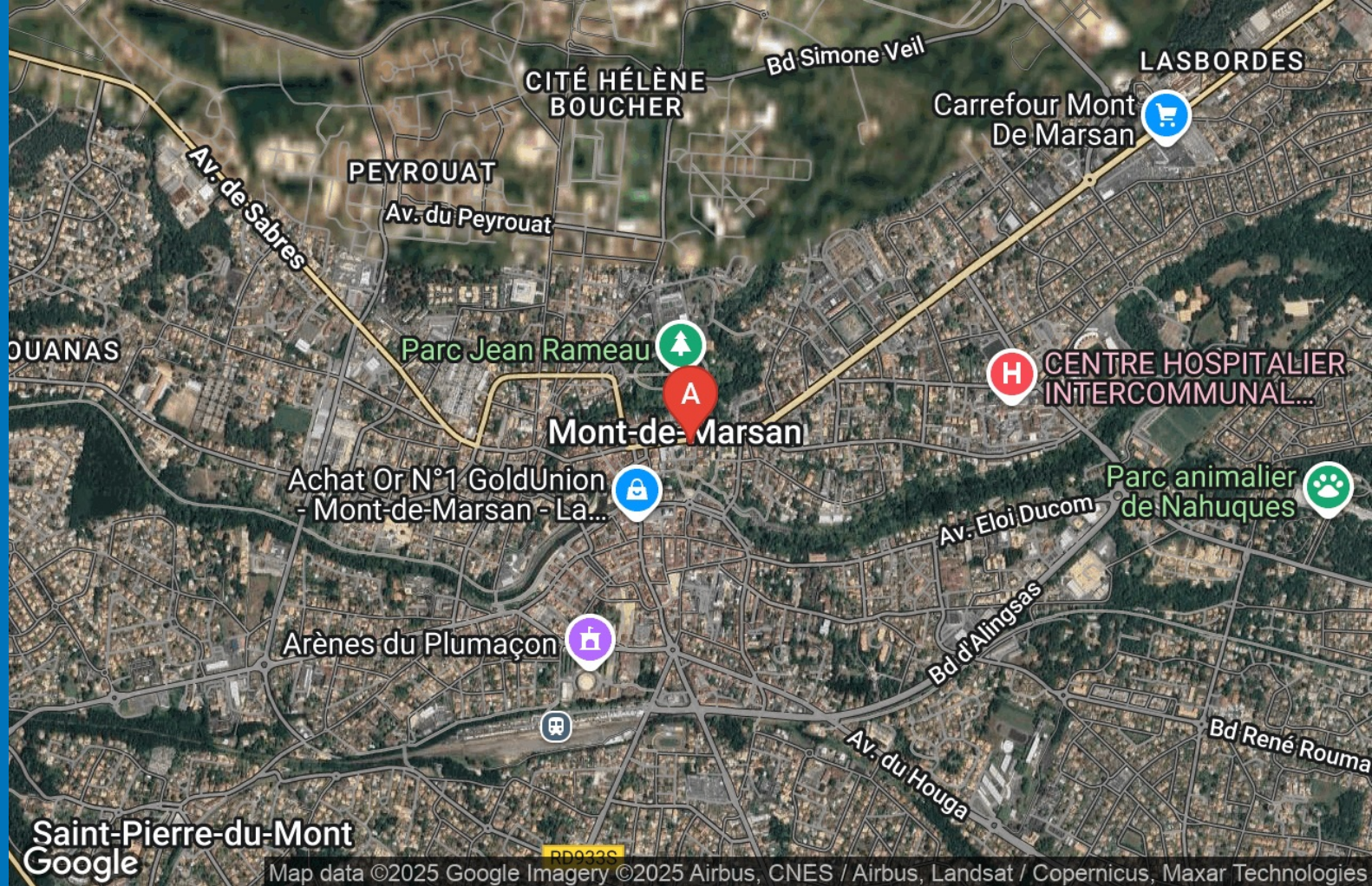


Fabienne et Bertrand

☎ 06 18 63 77 25

**A** Chambres d'hôtes La Maison VH - Mont-De-Marsan : 17 rue Victor Hugo 40000 MONT-DE-MARSAN

**B** Privatisez un lieu d'exception pour vos événements privés ou professionnels : 17 rue Victor Hugo - 40000 MONT DE MARSAN





Accueil • Landes • Mont-de-Marsan



## Chambres d'hôtes La Maison VH - Mont-De-Marsan

🛏 Chambre Madeleine    🛏 Chambre Lacataye



- 1 chambre avec salle de bains privée pour 2 personnes (1 lit double)
  - 1 chambre pour 2 adultes et 1 enfants (1 lit double + 1 lit simple) avec 1 salle de bains privative.
- Ces chambres sont situées au 2ème étage d'un magnifique hôtel particulier du 19ème siècle entièrement rénové. L'accès se fait par 2 grands escaliers, il n'y a pas d'ascenseur. Environnement très calme. Vue imprenable sur le Donjon Lacataye, monument historique emblématique de Mont de Marsan. À proximité immédiate de nombreux restaurants. Télévision dans chaque chambre. Petit-déjeuner compris. Places de parking devant la porte. Parking gratuit à 100 m.



## Infos sur l'établissement



*Communs*

Dans maison

Un salon est mis à la disposition de nos hôtes au rez-de-chaussée-de-chaussée.



*Activités*



*Réseaux*

Accès Internet



*Stationnement*

Parking

Parking à proximité

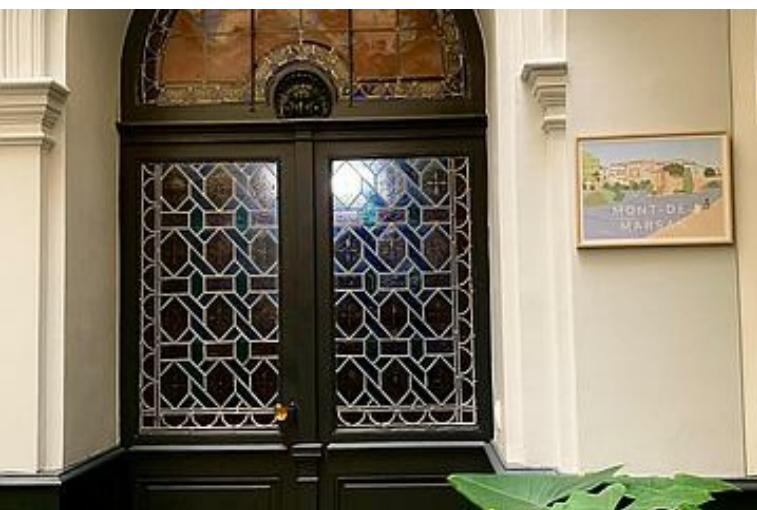


*Services*



*Extérieurs*









## Chambre Madeleine



Chambre



2

personnes



1

chambre



28

m2





## Chambre Madeleine

### Un refuge lumineux dans le quartier de la Madeleine.

Située au 2<sup>e</sup> étage de notre demeure du XIX<sup>e</sup> siècle, la chambre Madeleine offre un véritable cocon au calme, à deux pas de l'église Sainte-Marie-Madeleine. La Chambre Madeleine est pensée pour ceux qui cherchent l'harmonie et le repos, un peu comme une douce halte loin du tumulte quotidien. Son style épuré, ponctué d'éléments d'authenticité, invite à la pause et à la contemplation — parfait pour se ressourcer au calme, en plein cœur de Mont-de-Marsan.

Un grand lit double vous accueille dans cet espace généreux. Le mobilier, mélange d'ancien revisité et de pièces contemporaines, donne un charme discret évoquant l'élégance simple et chaleureuse de la maison.

### Équipements & confort

Lit double 140x190 cm avec literie de qualité

Salle d'eau privative complète (douche, sèche-cheveux, linge de toilette)

Vue sur le calme du jardin et le Donjon Lacataye

Plateau de courtoisie : bouilloire, sélection de thés, tisanes et cafés

Wi-Fi gratuit,

climatisation réversible et chauffage central

Produits d'accueil dans la salle de bain,

Bouteille d'eau et douceurs

Télévision à écran plat

Fer défroisser

Chambre non-fumeur



## Pièces et équipements

<i>Chambres</i>	Chambre(s): 1	dont Suite: 1
	Lit(s): 1	dont lit(s) 1 pers.: 0
		dont lit(s) 2 pers.: 1
<i>Salle de bains / Salle d'eau</i>	Salle de bains avec douche	
	Sèche cheveux	
	Sèche serviettes	
	Salle(s) d'eau (avec douche): 1	





## Chambre Lacataye



Chambre



3

personnes



1

chambre



30

m2





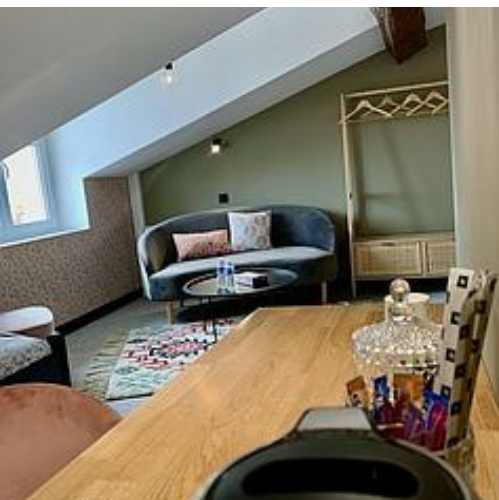


## Chambre Lacataye

### Dormez face à l'Histoire.

Nichée au 2ème étage de notre maison, la chambre Lacataye offre une vue imprenable sur le Donjon éponyme, monument emblématique de Mont-de-Marsan. Dès le réveil, la lumière naturelle caresse les murs tandis que la silhouette de la tour veille paisiblement sur le jardin.

Pensée comme un cocon élégant, cette chambre allie sobriété et raffinement. Les matériaux naturels, les teintes douces et les détails choisis avec soin créent une atmosphère apaisante, propice au repos. L'espace, généreux et lumineux, invite à la détente, que ce soit pour un court séjour ou une pause prolongée.



La salle d'eau attenante, intime et fonctionnelle, prolonge l'expérience de confort avec des équipements modernes et une attention particulière portée aux finitions.

### Équipements & confort

Lit double 140x2190 cm, literie haut de gamme  
 Vue exceptionnelle sur le Donjon Lacataye  
 Salle d'eau privative avec douche à l'italienne, linge de toilette et sèche-cheveux  
 Plateau de courtoisie (bouilloire, thé, café, tisane)  
 Accès Wi-Fi gratuit  
 Télévision à écran plat  
 Climatisation réversible et chauffage central  
 Produits d'accueil Uriage  
 Tapis de yoga  
 Chambre non-fumeur

## Pièces et équipements

<i>Chambres</i>	Chambre(s): 1	
	Lit(s): 2	dont Suite: 1 dont lit(s) 1 pers.: 1 dont lit(s) 2 pers.: 1
		Chambre pour 3 personnes (2 adultes et 1 enfant)
	<i>Salle de bains / Salle d'eau</i>	Salle de bains avec douche Sèche cheveux Sèche serviettes
	Salle(s) d'eau (avec douche): 1	





# A savoir : conditions de la location

Arrivée	Les réservations sont confirmées à réception du paiement. Les réservations sont annulables et remboursables si l'annulation est faite au maximum 24 heures avant la date d'arrivée prévue. Les chambres sont disponibles à partir de 16h00.		
Départ	Les chambres doivent être libérées à 11h00.		
Langue(s) parlée(s)	Anglais	Espagnol	Français
Annulation/Prépaiement/Dépôt de garantie			
Moyens de paiement	Cartes de paiement	Espèces	Virement bancaire
Petit déjeuner	Petit-déjeuner pris en autonomie dans le patio intérieur. Minibar sans alcool offert		
Ménage			
Draps et Linge de maison	Draps et/ou linge compris		
Enfants et lits d'appoints			
Animaux domestiques	Les animaux ne sont pas admis.		

## Tarifs (au 24/12/25)

Chambres d'hôtes La Maison VH - Mont-De-Marsan

n°1 : **Chambre Madeleine** : Petit-déjeuner compris. n°2 : **Chambre Lacataye** : Petit-déjeuner compris. Supplément de 35€ pour la 3ème personne dans la chambre Lacataye.

Tarifs en €:	Tarif 1 nuit en semaine (L, M, M, J, D)		Tarif 1 nuit en weekend (V ou S)		Tarif 2 nuits weekend (V+S)		Tarif 7 nuits semaine	
Unité de location	n°1	n°2	n°1	n°2	n°1	n°2	n°1	n°2
du 31/08/2025 au 28/06/2026	95€	115€	105€	125€				
du 28/06/2026 au 05/07/2026	130€	150€	130€	150€				
du 06/07/2026 au 22/07/2026	110€	125€	120€	135€				
du 22/07/2026 au 27/07/2026	150€	170€	150€	170€				
du 27/07/2026 au 31/08/2026	110€	130€	120€	140€				





## Privatisez un lieu d'exception pour vos événements privés ou professionnels

Cocktails, anniversaires, fiançailles, mariages, préparation de la mariée... Au cœur du centre-ville, dans un havre de paix, notre hôtel particulier entièrement rénové se transforme en écrin raffiné pour accueillir les moments forts de votre vie.

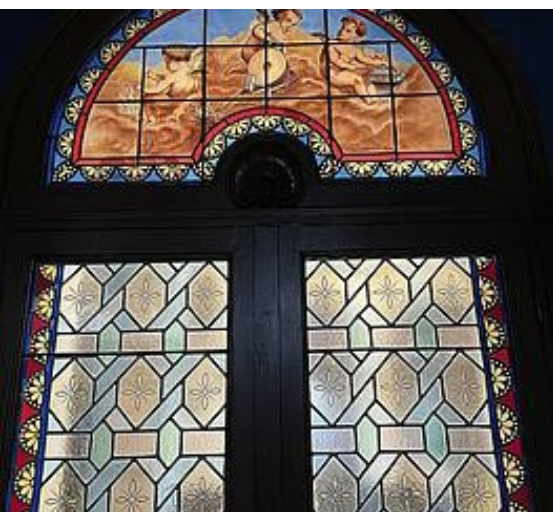
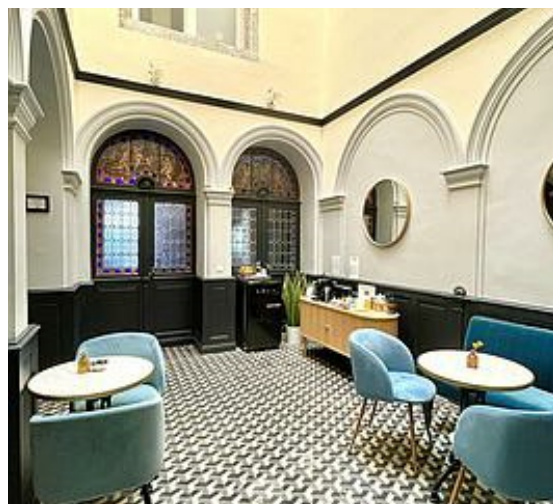
Sous l'élégance d'un atrium de 10 mètres de hauteur, entre les vitraux signés Mauméjean et les carreaux de ciment du XVIII<sup>e</sup> siècle, chaque détail raconte une histoire. L'escalier monumental en pierre, habillé de son tapis rouge, ajoute une touche théâtrale à vos réceptions.

Un cadre unique, chargé d'âme et de beauté, pour sublimer vos plus beaux souvenirs.

Nous pouvons accueillir jusqu'à 70 personnes pour vos événements professionnels ou familiaux.

Lors de vos événements, nous pouvons héberger jusqu'à 6 personnes dans nos 2 chambres d'hôtes situées au 2<sup>e</sup> étage.







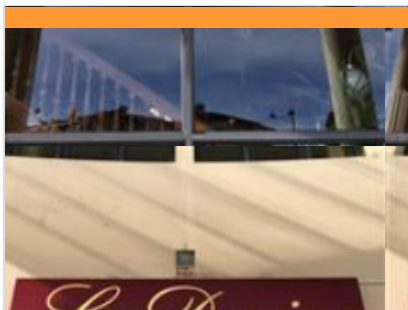
# Mes recommandations

À voir, à faire au Marsan

Shopping

OFFICE DE TOURISME DE MONT DE MARSAN

[WWW.VISITMONTDEMARSAN.FR](http://WWW.VISITMONTDEMARSAN.FR)



## Brasserie Le Donjon

☎ +33 5 58 46 09 09  
2, avenue Aristide Briand

0.2 km  
📍 MONT-DE-MARSAN



1

Nous vous proposons une cuisine traditionnelle et familiale dans un cadre très convivial. En été, la vue imprenable sur le Donjon Lacataye et la proximité de la rivière sont très agréables.



## Café Brasserie Le Renoir

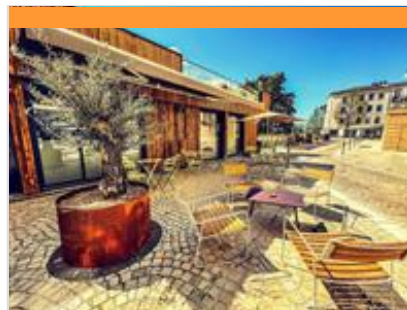
☎ +33 5 58 75 00 43  
1, rue Laubaner  
💻 <https://www.facebook.com/lerenoir/>

0.2 km  
📍 MONT-DE-MARSAN



2

Spécificité : composez vous-même vos croques, omelettes, tartines et salades. Tous les jours de semaine PLAT du jour à 10.90€. TOUT EST FAIT MAISON Pour une pause gourmande : smoothies aux fruits, cocktails de chocolat et de café, limonades maison et thés glacés maison Bar à cocktails et tapas. A la cave : L'ATELIER (d'Auguste) avec salon, billard et flipper. Terrasse . Wifi illimité. Équipe jeune et dynamique. Tous nos plats et toutes nos boissons sont à emporter.



## Bella Storia

☎ +33 5 58 46 56 98  
17, rue Lacataye  
💻 <https://restaurants.sugg1144.com/resta>

0.2 km  
📍 MONT-DE-MARSAN



3

Restaurant italien, bar, roof-top



## Le Divan

☎ +33 5 58 75 00 87  
5 bis, place Charles de Gaulle  
💻 <http://restaurant-le-divan.fr/>

0.3 km  
📍 MONT-DE-MARSAN



4

Le Café Divan est un bar brasserie type bistrannique, proposant des plats traditionnels revisités faits maison à base de produits frais de saison. Vous pouvez y déguster des casseroles et planches apéritives accompagnées d'une sélection de vins. Le restaurant est ouvert 7/7 le midi (formules du jour et carte) et les Vendredis et Samedis soirs (carte et suggestions selon les inspirations du chef). L'établissement est ouvert : Du Lundi au Jeudi de 08:30 > 15:00, Vendredi et Samedi de 08:30 à 02:00 et le Dimanche et Jours Fériés de 10:00 à 15:00



## Le Bistrot de Marcel

☎ +33 5 58 75 09 71  
1. rue du Pont du Commerce  
💻 <http://www.lebistrotdeymarcel.fr>

0.5 km  
📍 MONT-DE-MARSAN



5

Idéalement situé en centre-ville, le Bistrot de Marcel propose une cuisine du terroir (salade landaise, foie gras...) dans un cadre privilégié. Une ambiance sympathique, des produits locaux de saison, une superbe terrasse estivale avec vue sur les berges et un bon rapport qualité/prix. En amoureux, entre amis ou pour un repas d'affaires, le Bistrot saura ravir les papilles de chacun.

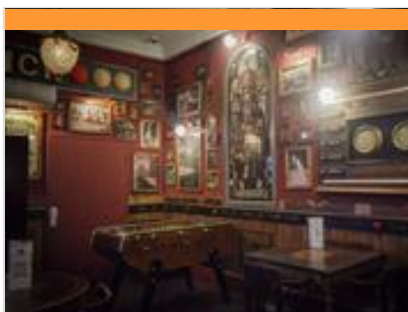


# Mes recommandations (suite)

À voir, à faire au Marsan

Shopping

OFFICE DE TOURISME DE MONT DE MARSAN  
[WWW.VISITMONTDEMARSAN.FR](http://WWW.VISITMONTDEMARSAN.FR)



## O' Green Oak

☎ +33 5 33 09 30 00

39, place Pancaut

🌐 <http://www.ogreenoak.fr>

0.5 km

📍 MONT-DE-MARSAN



Bar et restaurant irlandais en bord de rivière, au cœur de la ville. O'Green Oak, véritable pub irlandais, propose des offres adaptées à tous : cuisine maison, musique et concert, Happy Hour, retransmission de matchs et événements sportifs, événements et soirées, terrasses avec vue... Idéal entre amis, collègues ou en famille ! Ici on partage un moment convivial en bonne compagnie autour d'un bon burger, d'une bière, de délicieux tapas maison ou encore lors du brunch du dimanche. Notre carte est disponible sur place, à emporter ou en livraison



## Trattoria Peppe

☎ +33 5 58 51 74 25

10, rue du Maréchal Bosquet

🌐 <https://www.trattoriapeppe.fr/>

0.6 km

📍 MONT-DE-MARSAN



Avec ses murs en pierre, ses poutres apparentes et sa décoration hyper chaleureuse, la Trattoria Peppe est un restaurant italien situé en plein cœur du centre ville : parfait pour vos déjeuners pros, les dîners romantiques ou repas de groupe. Sur place, à emporter ou en livraison, goûtez la meilleure pizza de Mont de Marsan ! A la carte, découvrez de nombreuses alternatives végétariennes. Aux beaux jours, la terrasse vous accueille sous sa vague de bois à seulement quelques mètres de la rivière...



## Restaurant Les Pyrénées

☎ +33 5 58 46 49 49

20, avenue du 34ème R.I.

🌐 <http://www.hotel-pyrenees-mont-de-marsan.fr>

0.7 km

📍 MONT-DE-MARSAN



L'hôtel restaurant des Pyrénées est une véritable institution à Mont de Marsan, haut lieu de la fête de la Madeleine, il vous reçoit toute l'année midi et soir (fermeture les samedis midis et dimanches soirs) entre amis ou en famille en terrasse aux beaux jours. La cuisine y est de saison, à partir de produits bruts transformés par des artisans passionnés, passionnants, dans le respect des traditions françaises. Les cèpes y sont déclinés à la saison, les terrines maison ouvrent l'appétit et les poissons sont ici toujours levés devant le client... S'ajoute à cela une des plus belle cave à vin de la région comprenant environ 150 références.



## Le Plumaçon

☎ +33 5 58 06 17 56

20, rue du Plumaçon

0.9 km

📍 MONT-DE-MARSAN



Situé proche des arènes et de la gare, le Plumaçon est bien situé et facilement accessible. Ce restaurant aux saveurs traditionnelles vous accueillera dans un cadre chaleureux landais et personnalisé. Terrasse fleurie et ombragée l'été. Groupes sur réservation. Menus spécifiques pendant les fêtes.



## La médiathèque Philippe Labeyrie

☎ +33 5 58 46 09 43

place du 6ème R.P.I.Ma

🌐 <http://www.lamediathequedumarsan.fr/r>

0.6 km

📍 MONT-DE-MARSAN



Lieu de culture et d'enrichissement de la connaissance, de découvertes et d'échanges autour du livre, de l'image et du son, la Médiathèque du Marsan met à disposition de tous les publics des supports d'information variés, en consultation sur place ou pour le prêt à domicile. Ouverte en 2012, elle a reçu plusieurs prix internationaux d'architecture et offre aux visiteurs une ambiance de lecture et de déambulation unique. Elle propose un programme d'animation et d'action culturelle décliné trimestriellement : rencontres d'auteurs, conférences, débats d'idées, ateliers, expositions, projections, concerts. L'inscription à la médiathèque et toutes les animations sont gratuites et ouvertes à tous.



# Mes recommandations (suite)

À voir, à faire au Marsan

Shopping

OFFICE DE TOURISME DE MONT DE MARSAN  
[WWW.VISITMONTDEMARSAN.FR](http://WWW.VISITMONTDEMARSAN.FR)



## Cinéma Multiplexe Le Grand Club

☎ +33 5 33 13 00 31

64, boulevard de la République

💻 <http://www.cinemas-legrandclub.fr/>

0.7 km

📍 MONT-DE-MARSAN



8 salles pour 1326 fauteuils. Hall d'accueil de 700m<sup>2</sup>. 3 salles équipées en son Dolby Atmos. 32 séances par jour : de 14h à 22h. Espace de jeux (Billard, Baby-foot, arcade,...). Cinéma classé Art & Essai.



## Le chemin de halage

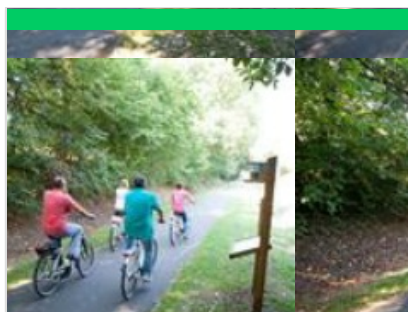
☎ +33 5 58 05 87 37

0.8 km

📍 MONT-DE-MARSAN



Le chemin de halage le long des berges de la Midouze. Une promenade à la découverte de l'environnement, sur la voie qu'empruntaient autrefois les bateaux chargés d'armagnac. Circuit partant de Mont de Marsan jusqu'à Tartas, le long de la rivière, environ 42 km. Il est principalement accessible sur la belle saison au vu de sa proximité avec la rivière qui déborde souvent en hiver.



## La voie verte du Marsan et de l'Armagnac

☎ +33 5 58 05 87 37

1.0 km

📍 MONT-DE-MARSAN



50 km de voies ferrées reliant Mont de Marsan à Gabarret ont été réhabilitées en chemins de randonnée. On y accède à pied, à vélo, à cheval, en roller. Pistes sécurisées et non accessibles aux véhicules motorisés. Idéal pour une balade en famille.



## Captain Kids Mont-de-Marsan

☎ +33 5 58 52 97 92

79, avenue de Sabres

💻 <https://captainkids.fr/>

1.8 km

📍 MONT-DE-MARSAN



CAPTAIN KIDS Mont de Marsan est un parc d'attraction indoor, de 2000m<sup>2</sup>, entièrement sécurisé, chauffé l'hiver et climatisé l'été, pour le confort de toute la famille. Au Captain Kids Mont de Marsan, les enfants sont les reines et les rois : ils jouent, sautent, glissent, grimpent, s'amusent et se dépensent en toute sécurité. **Une seule règle : se faire plaisir !** Espaces de jeux pour les enfants de 3 ans et moins, les petits moussaillons ont droit à un espace de 400m<sup>2</sup> comportant : structure gonflable, toboggan, circuit de mini motos, chenille, une piscine à balles, un parcours d'équilibre, des Lego géants, des agrès de motricité etc... L'été Captain Kids est ouvert du **mardi au dimanche inclus !** Espace mixte petits et grands, d'une salle de disco et d'un terrain multisports ! Espaces de jeux pour les enfants de plus de 4 ans : structures géant



## Cinéma Les Toiles du Moun

☎ +33 (0)5 58 71 56 80

447, avenue du Corps Franc Pomiès

💻 <http://www.toilesdumoun.fr>

1.9 km

📍 MONT-DE-MARSAN



Complexe cinématographique de Saint Pierre du Mont proposant sorties nationales, débats et rencontres. Sièges ultra larges, accoudoirs doubles et grands espaces entre les rangées. Parking privé gratuit.



# Mes recommandations (suite)

À voir, à faire au Marsan

Shopping

OFFICE DE TOURISME DE MONT DE MARSAN  
[WWW.VISITMONTDEMARSAN.FR](http://WWW.VISITMONTDEMARSAN.FR)



## Parc animalier de Nahuques

☎ +33 5 58 05 87 37  
Avenue de Villeneuve

2.2 km  
📍 MONT-DE-MARSAN



Sur 4 hectares, à l'ombre de grands chênes, vivent de nombreuses espèces d'animaux, lamas, daims, émeus, vache, lièvre de Patagonie et une centaine d'oiseaux. Promenade à poney pour les enfants de 2 à 10 ans (mercredi, samedi et dimanche après-midi et tous les jours durant les vacances scolaires à 5 €). A l'entrée du parc, boissons fraîches non alcoolisées, glaces, crêpes et gaufres.



## Espace François Mitterrand

☎ +33 5 58 76 18 74  
610 rue de la Ferme du Conte

2.8 km  
📍 MONT-DE-MARSAN



Lieu emblématique, l'Espace François Mitterrand rythme une partie de la saison culturelle dans le secteur du spectacle vivant. Par sa mission polyvalente sport/culture, l'Espace Mitterrand doit satisfaire à une multitude de critères permettant l'accueil de spectacles, de concerts et la tenue de compétitions sportives.



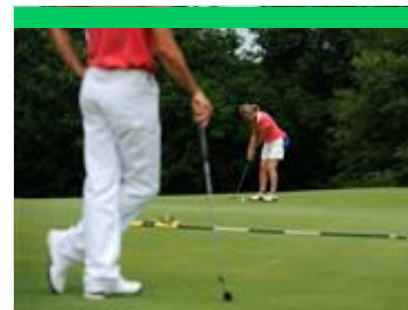
## Hippodrome de Mont de Marsan

☎ +33 5 58 75 15 75  
1018, avenue de l'Hippodrome

3.1 km  
📍 MONT-DE-MARSAN



Treize réunions de courses hippiques (plats et obstacles) par an, de février à novembre. Venez découvrir nos courses de chevaux dans un cadre magnifique. Entrée gratuite et animations ponctuelles pour les enfants. Tribune couverte 500 places et restauration sur place. Ouvert dans le cadre des courses.



## Golf de Mont de Marsan

☎ +33 5 58 75 63 05  
1419, route de Pessourdat  
💻 <http://www.golfmontdemarsan.com>

8.2 km  
📍 SAINT-AVIT



Aux portes de Mont-de-Marsan, implanté dans un site unique sur la charmante commune de Saint Avit, le golf 18 trous de "Pessourdat" déroule ses fairways au cœur d'un massif forestier préservé. Venez découvrir la variété de ses paysages et de ses situations de jeu sur plus de 5900 mètres de pur bonheur golfique où les joueurs de tout niveau pourront allier plaisir et challenge.



## Arjuzanx Loisirs Nautiques

☎ +33 5 58 08 11 52# +33 6 80 16 74 59  
Route de choux  
💻 <http://www.arjuzanxloisirsnautiques.fr>

31.2 km  
📍 MORCENX



Plage surveillée tous les jours de 11h à 19h du 30/6 au 2/09 et les week-ends du 17-17/06, 22-23/06 et 8-9/09 de 13h à 18h. Plage engagée dans une démarche de certification des eaux de baignade. Activités nautiques possibles sur le lac d'Arjuzanx. Chiens interdits sur la plage Toilettés, accès facile à la plage pour tous les usagers Parking gratuit





Sourcéo – Bien-être thermal & Spa à Saint-Paul-lès-Dax

+33 5 58 90 66 66

355, rue du centre aéré

<http://www.sourceo-dax.com>

48.8 km  
SAINT-PAUL-LES-DAX



Situé au bord du lac de Christus, Sourcéo vous invite à une parenthèse de détente. Ce complexe de 4 000 m², conçu avec élégance en marbre de Carrare, pierre naturelle des Pyrénées, dôme en bois et larges baies vitrées, propose une expérience unique alliant bienfaits de l'eau thermale et soins de bien-être. Plongez dans des bassins intérieurs et extérieurs alimentés par une eau minérale naturellement chaude à 33°C toute l'année. Profitez librement de multiples installations : jacuzzis, lits et sièges bouillonnants, geysers, cascades, cols de cygne, nage à contre-courant, rivière rapide, hammams, saunas, ainsi qu'une salle de cardio-training. Des propositions variées telles que l'aquagym ou des parcours libres de détente, de récupération sportive ou de tonicité vous permettront d'allier forme et plaisir. Idéal pour un week-end détente, une cure thermale ou un séjour bien-être tout inclus

A Mont de Marsan, circuit urbain

0.2 km  
MONT-DE-MARSAN



1

Voie Verte du Marsan et de l'Armagnac

+33 5 58 05 87 37# +33 5 58 45 80 90

0.2 km  
MONT-DE-MARSAN



2

A Bougue, circuit de Mégnos

8.5 km  
BOUGUE



3

A Bougue, circuit de Laglorieuse

8.5 km  
BOUGUE



4





Eglise de la Madeleine

0.1 km  
MONT-DE-MARSAN



Elle fut élevée entre 1821 et 1830 selon les plans de l'architecte Arthaud, sur les ruines d'une église gothique fortifiée du XIVème siècle qui possédait un grand clocher carré, massif, surmonté d'un clocheton grêle. Le maître-autel et les anges sont l'oeuvre des frères Mazzetti. Les marbres du Maître-autel sont remarquables par la richesse de leurs teintes. La vie de Sainte Madeleine a été peinte par Madame Grimaud-Baudet, aidée de son mari et d'un doreur italien.

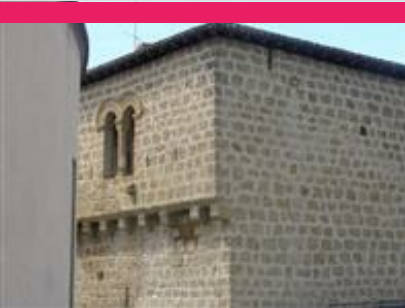


Eglise de Saint-Médard

0.1 km  
MONT-DE-MARSAN



Très belle église romane du XIème siècle avec son retable.

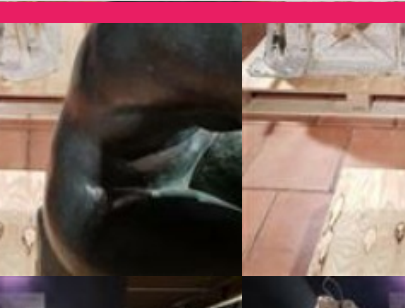


Les maisons romanes

0.1 km  
MONT-DE-MARSAN



Mont de Marsan a la chance de conserver, dans les limites anciennes du Castelnau primitif, trois ou quatre maisons romanes, construites entre la deuxième moitié du XIIème siècle et les premières décennies du XIIIème siècle.



Musée Despiau Wlérick

+33 5 58 75 00 45  
6, place Marguerite de Navarre

0.1 km  
MONT-DE-MARSAN



À noter : l'exposition temporaire consacrée au sculpteur montois Robert Wlérick est visible du 6 juin au 19 décembre 2025. Robert Wlérick, à la recherche du modèle, Galerie du musée 5 Rue Gaston Phoebus (ancien musée Dubalen), ouverture du lundi au vendredi de 10h à 12 et de 14h à 18h. • Les activités pour les différents publics continuent • Les collections permanentes du musée sont fermées au public en raison des travaux. Les salles d'expositions des collections permanentes ne sont plus accessibles. Le musée se prépare à des travaux de rénovation jusqu'à fin 2027. Le jardin des sculptures reste accessible ainsi que le parcours des sculptures en ville. Labellisé "Musée de France", installé dans un cadre architectural remarquable, au confluent de deux rivières, la Douze et le Midou. Venez y découvrir les œuvres de deux sculpteurs montois Charles Despiau et Robert Wlérick. d'ar



Statue équestre du Maréchal Foch

0.2 km  
MONT-DE-MARSAN



Cette œuvre unique, réplique du monument du Maréchal foch située place du Trocadéro à Paris et présentant de fines lattes de bois sur une armature intérieure, a été offerte par les héritiers Martin au Musée Despiau-Wlérick en 1992. Cette oeuvre trône désormais dans le kiosque du Parc Jean Rameau et son éclairage nocturne le met encore davantage en valeur.



# Mes recommandations (suite)

À voir, à faire au Marsan

Shopping

OFFICE DE TOURISME DE MONT DE MARSAN  
[WWW.VISITMONTDEMARSAN.FR](http://WWW.VISITMONTDEMARSAN.FR)



## Parc Jean Rameau

+33 5 58 05 87 37  
Place Francis Planté

<https://www.montdemarsan-tourisme.fr>

0.3 km  
MONT-DE-MARSAN



6

Autrefois appelé "La Pépinière", il est situé place Francis Planté, nom d'un poète et romancier landais du début du siècle dernier. Créé en 1793 pour permettre la culture du pin des Landes, il devient jardin public en 1947. Inscrit dans la boucle de la Douze, il présente plus de 80 essences de très beaux arbres, ainsi qu'un jardin japonais, un jardin de fougères et un jardin d'hydrangeas. Aire de jeux pour les enfants. Visites guidées l'été avec le guide de l'Office de Tourisme ou sur rendez-vous pour les groupes.



## La médiathèque du Marsan

+33 5 58 46 09 43  
Place du 6ème R.P.I.Ma

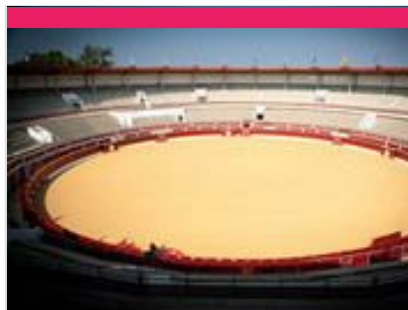
<http://lamediathequedumarsan.fr>

0.6 km  
MONT-DE-MARSAN



7

La médiathèque du Marsan est l'œuvre du cabinet Archi5 représenté par l'architecte Jacques Sebbag, associé à Borja Huidobro. Elle offre une architecture résolument contemporaine : pureté des formes, transparence, lumière, matériaux jouent chacun un rôle. Le mobilier, le design, la signalétique et le patio à ciel ouvert contribuent à l'ambiance du lieu et à son identité. La Médiathèque offre l'accès à une collection encyclopédique et pluraliste sur tous les supports, pour le divertissement ou l'étude, ainsi que des services : accès internet et multimédia, conseils de lecture et de cœur des bibliothécaires, emprunt de documents à domicile pour les abonnés inscrits. Son programme d'animations et d'actions culturelles (débat, conférences, projections, animations musicales, rencontres avec un auteur, heure du conte pour les enfants, expositions temporaires,...) s'adresse à tous les publics.



## Arènes du Plumaçon

+33 5 58 05 87 37  
Boulevard de la République

<https://www.montdemarsan-tourisme.fr>

0.7 km  
MONT-DE-MARSAN



8

Les arènes du Plumaçon ont été construites en 1889 et agrandies en 1933 par l'architecte Franck Bonnefous sur un modèle régionaliste. Labellisées "Patrimoine du XXème siècle", elles vibrent lors des fêtes de la Madeleine en juillet. Elles se visitent l'été avec un guide (tous les mercredis en juillet et août) ou sur rendez-vous pour les groupes.



